

THE DIARY OF ANNE FRANK

原作=アンネ・フランク

訳・演出=丹野郁弓

脚色=フランセス・グッドリッチ/アルバート・ハケット

装置=勝野英雄/照明=前田照夫/衣裳=前田文子/効果=岩田直行/舞台監督=風間拓洋

アンネの日記

プロローグとエピローグのある二幕

千葉茂則

山梨光國

齊藤尊史

吉岡扶敏

本廣真吾

白石珠江

細川ひさよ

飯野 遠

八木橋里紗

平山晴加

2017年

4月29日(土・祝) - 5月1日(月) 各日 14:00 開演 (開場は開演の30分前)

川崎市アートセンター アルテリオ小劇場

チケット 一般4,000円 学生2,000円 [全席指定・税込]

劇団民藝公演

◎お問い合わせ

川崎・しんゆり芸術祭2017実行委員会事務局 TEL:044-952-5024

川崎市アートセンター TEL:044-955-0107

Photo: Toshiaki Takeuchi / Design: Taro Matsuyoshi

川崎市アートセンター
kawasaki ART center

Colors, Future!
川崎市

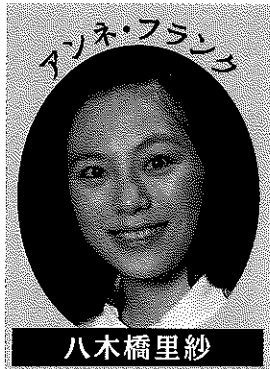
川崎市芸術祭
しんゆり

THE DIARY OF ANNE FRANK 劇団民藝公演

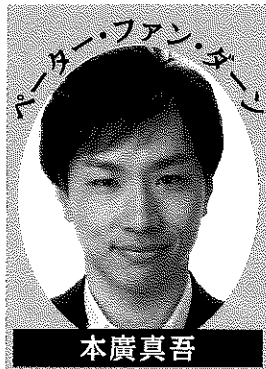
アンネの日記

原作=アンネ・フランク
脚色=フランセス・グッドリッチ/アルバート・ハケット
訳・演出=丹野郁弓

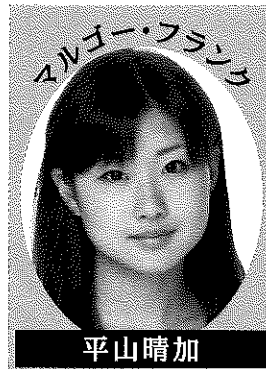
プロローグとエピローグのある二幕



アンネ・フランク
八木橋里紗



ピーター・ファン・ダール
本廣真吾



マルゴット・フランク
平山晴加



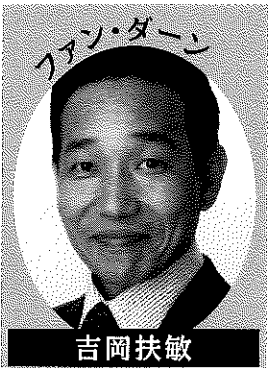
ネットー・フランク
千葉茂則



フランク夫人
白石珠江

私、信じてるの、周りは悲しいことだらけだけど、それでも人間の心の中は絶対に素晴らしいのだと13歳から2年余りの最も多感な年頃に自由を奪われ、飢えに苦しみ、絶えず生命の危機に脅かされながらも、少女アンネ・フランクは鋭い感性と明るいユーモアの目で夢と希望を日記に綴りました。劇団民藝では1956年に初演、これまでに14度の上演を重ね、数々の賞とともに延べ1718回のロングランを記録しています。屋根裏部屋でくりひろげられる緊迫した舞台が、また新たに幕を開けます。

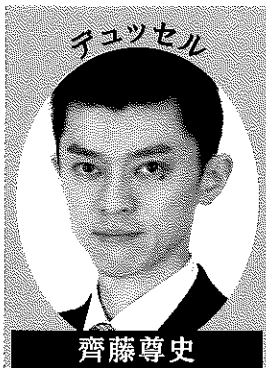
【ものがたり】 1942年夏。オランダに住むアンネ一家は、アムステルダムのとある屋根裏部屋に隠れました。街ではナチスのユダヤ人狩りが猛威をふるっています。昼間は声も立てられず、水も使えず、深刻な食料不足。そんな中でも明るくのびのびと振る舞うアンネは、しばしば母や同居人たちと衝突します。でも少年ベーターとだけは心が通いあい、ほのかな愛情が芽生えます。絶望の淵に連合軍が上陸したというニュース！ 解放の日は近い。だが、2年目の夏の午後、階下で不気味な電話が鳴り続けるのでした……。



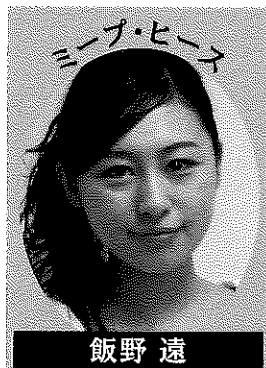
ファン・ダール
吉岡扶敏



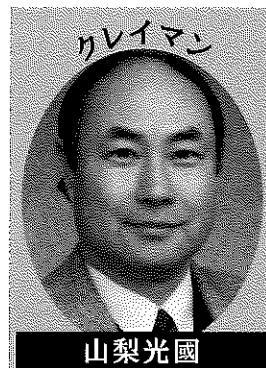
ファン・ダール夫人
細川ひさよ



テユツセル
齊藤尊史



モーブ・ヒーネ
飯野 遠



クレイマン
山梨光國

公演スケジュール 2017年4月29日(土・祝) - 5月1日(月) 会場 川崎市アートセンター アルテリオ小劇場
各日14:00開演 全3ステージ ※開場は開演の30分前

【小田急線新百合ヶ丘駅北口より徒歩3分】
〒215-0004 神奈川県川崎市麻生区万福寺6-7-1 TEL:044-955-0107
http://kawasaki-ac.jp/ ※駐車場はございません。

チケット 一般4,000円 学生2,000円 [全席指定・税込]

※未就学児童のご入場はご遠慮ください。 ※車いすでご来場のお客様は事前に川崎市アートセンターまでご連絡ください。

チケットご購入のご案内 2月1日(水)より発売スタート! 良いお席はお早めに。

1. インターネット アルテリッカ 検索

アルテリッカしんゆりチケットセンター(24時間対応)
〈PC〉 <http://www.artericca-shinyuri.com/>
〈携帯〉 <http://www.artericca-shinyuri.com/m/>

2. 電話予約

アルテリッカしんゆりチケットセンター
(9:30~17:00/土・日・祝を除く、ただし4/1からは毎日営業)
TEL.044-955-3100

3. 窓口販売 (A、B、C、D、E/地図参照)

- A** 川崎市アートセンター(9:00~19:30/毎月第2月曜除く)
- B** 新百合21ホール(9:30~17:00/毎月最終月曜除く)
- C** マイタウンチケットセンター
(新百合ヶ丘マブラブ「写真工房」内 9:00~21:00/不定休)
- D** 昭和音楽大学チケットセンター
(昭和音楽大学南校舎内 10:00~18:00/12:00~13:00及び土・日・祝除く)
- E** 昭和音楽大学北校舎(10:00~17:00/日・祝除く)

★お近くのセブンイレブンでもお買い求めいただけます

主催:川崎市アートセンター 共催:川崎・しんゆり芸術祭(アルテリッカしんゆり)2017実行委員会 川崎市 川崎市教育委員会
後援:「音楽のまち・かわさき」推進協議会 NPO法人しんゆり・芸術のまちづくり
お問合せ▶川崎・しんゆり芸術祭(アルテリッカしんゆり)2017実行委員会事務局
TEL.044-952-5024 FAX.044-955-3212

