

朝・夕 2食付

～ ユニライフの食堂「UniTime Kitchen」～  
 学生生活をより豊かにする食事を

# UniTime Kitchen

by UniLife 入居者の皆様に毎日の食生活の安心をお届けします!

管理栄養士 監修メニュー



手作りのおいしさ



イベントメニュー& ウェルカムパーティー



きれいで明るい空間



バランス良い食事



ごはんはおかわり自由



**- 献立例 -**

- ・じゃが芋とトマトのスープ
- ・鶏つくねと自菜のクリーム煮
- ・ひき肉入りスクランブルエッグ
- ・鶏のソテー蒸ソース
- ・メンチカツカレー
- ・チキンステーキ
- ・あんかけ焼きそば
- ・ミックスフライ
- ・トンカツ etc...



※写真はイメージです。

## 自宅で完結! オンラインでお部屋探し!

自宅からスタッフに相談・契約手続きまで可能!

UniLifeではオンラインお部屋探しに対応しています。現地まで行く費用・手間を大幅に削減することができます。

- オンラインビデオ通話
- 360°パノラマビュー
- サービス紹介動画
- マンション動画
- IT重説 etc

詳細は WEBへ





相談や契約手続きが 自宅で完結!

360°パノラマビュー



立体感のあるパノラマビュー!

### 充実のセキュリティ設備

防犯対策もおまかせ! はじめてのひとり暮らしをしっかりとサポート!

オートロック



防犯カメラ



モニター付インターフォン



各住戸専用ルームキー



※設備内容はマンションにより異なります。詳しくはお問い合わせください。

### 女子専用フロア/マンション

1フロアの入居者を女子学生だけに限定した女子専用フロアや、入居者をすべて女子学生に限定した女子学生専用マンションがあります。

※対象のマンションは限られます。





家族も安心してくれました

UniLifeマスコットキャラクター「ユニライダー & コッコ」

▶ お問い合わせはこちらまで、お気軽にどうぞ

京王本線「高幡不動」駅南口より徒歩3分  
 多摩都市モノレール線「高幡不動」駅より徒歩1分

## UniLife多摩店

株式会社ジェイ・エス・ピー・ネットワーク

通話料 0120-975-337

E-mail: tama@unilife.co.jp

TEL 042-846-8600 FAX 042-846-8601

〒191-0031 東京都日野市高幡1009-3 エンフォート高幡1F



<営業日程・時間>詳細は、HP等でご確認ください。



多摩店 エンフォート高幡1F



学校提携 学生マンションの UniLife



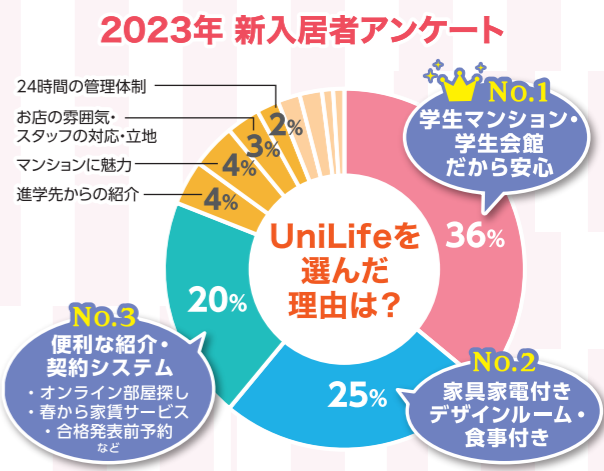
# 恵泉女学園大学

ご在学のみなさまへ

## UniLife 特典!

### 仲介手数料30%OFF

恵泉女学園大学ご進学予定の方限定。  
 UniLifeで紹介する学生マンションの仲介手数料を30%割引いたします。  
 ※UniLifeで紹介する学生マンションに限ります。  
 ※他キャンペーン、割引等との併用はできません。

2024年度 春入居のご案内

春入居予約 事前エントリー 受付中!

全員もらえる

Amazonギフトカード

500円分プレゼント!


応募期間 2023.9.30まで

UniLife

https://unilife.co.jp/

ユニライフ 検索

エントリー詳細は



国土交通大臣(6)第5716号【仲介】(公社)全日本不動産協会 (公社)不動産保証協会 【2023】  
 ※税込価格は、広告作成時の税率にて計算しています。広告作成日2023年5月 広告有効期限2024年3月末日 S23-387



女子専用フロアあり♪設備充実の学生マンション!

引越シラクラク!家具家電付きありの学生マンション!

**MAP 8** **学生マンション** Blue Leaf **ユニライフ 10961** **検索** **女子専用** **24h管理** **防犯カメラ** **UniLife net**

▶京王相模原線・小田急多摩線「多摩センター」駅徒歩10分  
▶多摩都市モノレール「多摩センター」駅徒歩12分

オートロックや防犯カメラなど充実したセキュリティ☆バス・トイレ別、独立洗面化粧台など室内設備も充実の学生マンション!

**家賃 6.35~7.25** 万円 **1Kタイプ (25.8~27.5m)**

●管理費...9千円/月 ●入館金...2ヶ月分  
●敷金...1ヶ月分 ●契約...1年  
●更新料...0.5ヶ月分

オートロック 防犯カメラ 宅配BOX セパレート  
温水洗浄便座 IHキッチン 2口 独立洗面化粧台 モニター付インターフォン

学校まで **バス 12分**

H26年3月完成・鉄筋5階・全22室  
総合補償要・東京都多摩市落合3

**MAP 12** **学生マンション** ドムス・セラシイ **ユニライフ 618** **検索** **24h管理** **UniLife net** **家具家電**

▶多摩都市モノレール「多摩センター」駅徒歩7分  
▶京王相模原線・小田急多摩線「多摩センター」駅徒歩6分

商業施設が多く人気の「多摩センター」駅まで徒歩圏内!全室家具家電付き☆暗証番号式キーで防犯面も安心の学生マンション!

**家賃 4.65~5.65** 万円 **1Kタイプ (20.0m)**

●管理費...9千円/月 ●入館金...なし  
●敷金...1ヶ月分 ●契約...1年  
●更新料...1ヶ月分

オートロック 防犯カメラ (ユニセーフ24) 宅配BOX ユニットバス  
IHキッチン システムランドリー 家具家電付 (一部) 暗証番号式キー

学校まで **バス 12分**

H17年4月完成・鉄筋6階・全28室  
総合補償要・東京都多摩市山下1

**MAP 9** **学生マンション** デルフィンコート **ユニライフ 11023** **検索** **女子専用** **24h管理** **防犯カメラ** **UniLife net**

▶京王相模原線「京王堀之内」駅徒歩5分

買い物便利「京王堀之内」!IHキッチン2口・独立洗面化粧台など女性に人気の設備がたくさん♪女子専用フロアもあり!

**家賃 5.95~6.95** 万円 **1Kタイプ (25.8m)**

●管理費...9千円/月 ●入館金...2ヶ月分  
●敷金...1ヶ月分 ●契約...1年  
●更新料...0.5ヶ月分

オートロック 防犯カメラ 宅配BOX セパレート  
温水洗浄便座 IHキッチン 2口 洗濯機置場 浴室乾燥機

多摩センターまで **電車 3分**

H27年3月完成・鉄筋6階・全47室  
総合補償要・東京都八王子市別所1

**MAP 13** **学生マンション** ルラシオン堀之内 **ユニライフ 10120** **検索** **24h管理** **UniLife net** **家具家電**

▶京王相模原線「京王堀之内」駅徒歩10分

人気のセパレート!駅周辺はスーパーやデパート・ショップがあり生活便利!

**家賃 5.35~5.95** 万円 **1Kタイプ (23.8~24.6m)**

●管理費...9千円/月 ●入館金...2ヶ月分  
●敷金...1ヶ月分 ●契約...1年  
●更新料...0.5ヶ月分

オートロック 防犯カメラ 宅配BOX セパレート  
温水洗浄便座 ガスキッチン 2口 洗濯機置場 浴室乾燥機

多摩センターまで **電車 3分**

H19年10月完成・鉄筋4階・全47室  
総合補償要・東京都八王子市松木

**MAP 10** **学生マンション** ラトリエ新百合ヶ丘 **ユニライフ 11780** **検索** **女子専用** **24h管理** **防犯カメラ** **UniLife net**

▶小田急小田原線・小田急多摩線「新百合ヶ丘」駅徒歩5分

快速急行停車「新百合ヶ丘」駅徒歩5分☆設備充実の築浅マンション!

**家賃 6.95~8.5** 万円 **1Kタイプ (25.1~34.3m)**

●管理費...9千円/月 ●入館金...2ヶ月分  
●敷金...1ヶ月分 ●契約...1年  
●更新料...0.5ヶ月分

オートロック 防犯カメラ (ユニセーフ24) 宅配BOX セパレート  
温水洗浄便座 IHキッチン 2口 独立洗面化粧台 モニター付インターフォン

多摩センターまで **電車 9分**

R2年3月完成・鉄筋5階・全56室  
総合補償要・神奈川県川崎市麻生区万福寺3

**MAP 14** **学生マンション** 学生会館 カレッジコートスズキ **ユニライフ 601** **検索** **24h管理** **UniLife net** **家具家電**

▶京王相模原線「京王堀之内」駅徒歩6分

オートロック、防犯システム「ユニセーフ24」、モニター付インターフォンで安心♪2022年2月よりアクセントクロス導入☆

**家賃 4.4~5.55** 万円 **1Kタイプ (17.8m)**

●管理費...9千円/月 ●入館金...1ヶ月分  
●敷金...1ヶ月分 ●契約...1年  
●更新料...1ヶ月分

オートロック 防犯カメラ (ユニセーフ24) 宅配BOX 家具家電付 (一部)  
IHキッチン 洗濯機 モニター付インターフォン 光ネット (Wi-Fi対応)

多摩センターまで **電車 3分**

H5年2月完成・鉄筋6階・全75室  
総合補償要・東京都八王子市別所1

**MAP 11** **学生マンション** カミレ新百合ヶ丘 **ユニライフ 11042** **検索** **女子専用** **24h管理** **防犯カメラ** **UniLife net**

▶小田急小田原線・小田急多摩線「新百合ヶ丘」駅徒歩5分

快速急行停車「新百合ヶ丘」駅に立地する女子学生専用マンション!オートロック・Wi-Fi機能内蔵のインテグラボード完備!

**家賃 6.8~7.55** 万円 **1Kタイプ (21.7m)**

●管理費...8千円/月 ●入館金...2ヶ月分  
●敷金...1ヶ月分 ●契約...1年  
●更新料...0.5ヶ月分

オートロック 防犯カメラ セパレート IH+RHキッチン  
浴室乾燥機 独立洗面化粧台 温水洗浄便座 暗証番号式キー

多摩センターまで **電車 9分**

H27年3月完成・鉄筋3階・全23室  
総合補償要・神奈川県川崎市麻生区上麻生1

**MAP 15** **学生マンション** グローバルビレッジ南大沢 **ユニライフ 585** **検索** **女子専用** **24h管理** **UniLife net** **家具家電**

▶京王相模原線「南大沢」駅徒歩12分  
▶京王相模原線「京王堀之内」駅自転車8分

ショッピングや映画館が人気の街、南大沢♪便利な家具家電付きプランもあります!

**家賃 4.55~5.75** 万円 **1Kタイプ (19.8m)**

●管理費...8千円/月 ●入館金...1ヶ月分  
●敷金...1ヶ月分 ●契約...1年  
●更新料...0.5ヶ月分

オートロック 防犯カメラ 宅配BOX ユニットバス  
IHキッチン 光ネット無料 (Wi-Fi対応) 家具家電付 (一部) 防犯ディンプルキー

多摩センターまで **電車 5分**

H17年2月完成・鉄筋3階・全26室  
総合補償要・東京都八王子市南大沢1

※間取図は一例です。部屋の形状を示したもので、実際の縮尺とは異なります。家具家電の配置・点数等は実際とは異なる場合があります。  
※徒歩80m/分、自転車240m/分で算出した概算時間、電車・バスは目的地最寄り駅(停)までの乗車時間の目安です。(通勤時間帯、乗換え・待ち時間含む)  
※完成(改装)予定のマンションは、建築(改装)中につき、諸条件が変更になる可能性があります。  
※広告作成時の当社及び協力会社の管理物件情報を掲載しており、空室の募集広告ではありません。最新の募集状況はお問い合わせください。

マークの意味  
 UniLife 学生マンション  
 UniLife-net 導入マンション  
 UniLifeオリジナルセキュリティシステムが導入されているマンション  
 卒業後も一定期間住める UniLife学生マンション  
 家具家電付デザインルームがあるマンション  
 家具家電付きのお部屋があるマンション  
 UniLife学生向け一般マンション  
 女子専用マンション  
 女子専用/優先フロアがあるマンション  
 24時間365日管理体制マンション  
 室内の熱源が全て電力で賄われているマンション  
 有人管理が行われているマンション

緑豊かな街並みが魅力♪小田急線沿線の学生マンション!

**MAP 16** 学生マンション **GrassView 栗平** ユニライフ 12370 検索 24h管理 UniLife net

▶ 小田急多摩線「栗平」駅徒歩2分

急行停車「栗平」駅の築浅学生マンション!  
オートロック・モニター付インターフォン・  
防犯カメラなどセキュリティ面も安心☆

家賃 **5.65~6.8** 万円

1Kタイプ (25.0~28.1m)

●管理費...9千円/月 ●入館金...2ヶ月分  
●敷金...1ヶ月分 ●契約...1年  
●更新料...0.5ヶ月分

オートロック 防犯カメラ (ユニセーフ24) 宅配BOX セパレート  
温水洗浄便座 IHキッチン 2口 洗濯機置場 浴室乾燥機

多摩センターまで 電車 8分

R5年3月完成・鉄筋3階・全54室  
総合補償要・神奈川県川崎市麻生区栗平1

**MAP 17** 学生マンション **synchro** ユニライフ 12136 検索 24h管理 UniLife net

▶ 小田急多摩線「はるひ野」駅徒歩4分  
▶ 京王相模原線「若葉台」駅徒歩8分

「はるひ野」駅徒歩4分!  
2021年完成の築浅学生マンション♪  
2路線利用可で都心へのアクセス良好☆

家賃 **5.35~6.25** 万円

1Kタイプ (25.2~25.3m)

●管理費...8千円/月 ●入館金...2ヶ月分  
●敷金...1ヶ月分 ●契約...1年  
●更新料...0.5ヶ月分

オートロック 防犯カメラ (ユニセーフ24) 宅配BOX セパレート  
温水洗浄便座 IHキッチン 2口 暗証番号式キー 独立洗面化粧台

多摩センターまで 電車 5分

R3年8月完成・鉄筋3階・全29室  
総合補償要・神奈川県川崎市麻生区黒川

**MAP 18** 学生マンション **AMBICIA はるひ野** ユニライフ 10500 検索

▶ 小田急多摩線「はるひ野」駅徒歩4分  
▶ 京王相模原線「若葉台」駅徒歩15分

日常の良さと居室9.1帖以上の開放感が魅力!オートロックやモニター付インターフォンなど充実のセキュリティ!家具家電付きあり☆

家賃 **5.65~6.55** 万円

1Kタイプ (28.3~28.8m)

●管理費...9千円/月 ●入館金...2ヶ月分  
●敷金...1ヶ月分 ●契約...1年  
●更新料...0.5ヶ月分

オートロック 防犯カメラ 宅配BOX セパレート  
IH+RH キッチン モニター付インターフォン

多摩センターまで 電車 5分

H22年3月完成・鉄筋5階・全62室  
総合補償要・神奈川県川崎市麻生区はるひ野4

**MAP 19** 学生マンション **ウィルキューブ栗平[食事付き(1F)]** ユニライフ 10588 検索

▶ 小田急多摩線「栗平」駅徒歩4分

オートロック・防犯カメラ・暗証番号式キーなど安心のセキュリティ◎  
食事付き(1F)やカウンターキッチンなど多彩なプランをご用意!

家賃 **5.65~6.7** 万円

1Kタイプ (21.6~28.1m)  
他 1Rタイプ (27.8m) 有

●食費...25,300円/月(税込)(1Fのみ)  
●管理費...9千円/月 ●入館金...2ヶ月分  
●敷金...1ヶ月分 ●設備維持費...3千円/月※1Fのみ  
●契約...1年 ●更新料...0.5ヶ月分  
(※食堂は近隣のグランツキューブ栗平学生会館利用)

オートロック 防犯カメラ (ユニセーフ24) 宅配BOX セパレート  
温水洗浄便座 IH+RH キッチン

多摩センターまで 電車 8分

H23年3月完成・鉄筋3階・全60室  
総合補償要・神奈川県川崎市麻生区栗平2

**MAP 20** 学生マンション **リリースタワー新百合ヶ丘** ユニライフ 10587 検索

▶ 小田急小田原線・小田急多摩線「新百合ヶ丘」駅徒歩4分

開放感のあるエントランスが魅力!  
防犯カメラ・モニター付インターフォン完備♪安心のオール電化マンション☆

家賃 **6.65~8.65** 万円

1Kタイプ (25.4~34.7m)

●管理費...9千円/月 ●入館金...2ヶ月分  
●敷金...1ヶ月分 ●契約...1年  
●更新料...0.5ヶ月分

オートロック 防犯カメラ 宅配BOX セパレート  
温水洗浄便座 IH+RH キッチン

多摩センターまで 電車 9分

H22年12月完成・鉄筋9階・全70室  
総合補償要・神奈川県川崎市麻生区万福寺3

**MAP 21** 学生マンション **フルール・ド・リス新百合ヶ丘** ユニライフ 10311 検索

▶ 小田急小田原線・小田急多摩線「新百合ヶ丘」駅徒歩11分

美しい街並みが人気の「新百合ヶ丘」が最寄駅☆オートロック・モニター付インターフォンとセキュリティにこだわりあり!

家賃 **5.8~6.95** 万円

1Kタイプ (25.2m)

●管理費...9~9.5千円/月 ●入館金...2ヶ月分  
●敷金...1ヶ月分 ●契約...1年  
●更新料...1ヶ月分

オートロック 防犯カメラ 宅配BOX セパレート  
IH+RH キッチン 独立洗面化粧台

多摩センターまで 電車 9分

H21年3月完成・鉄筋5階・全46室  
総合補償要・神奈川県川崎市麻生区上麻生3

※間取図は一例です。部屋の形状を示したもので、実際の縮尺とは異なります。家具家電の配置・点数等は実際とは異なる場合があります。  
※徒歩80m/分、自転車240m/分で算出した概算時間、電車・バスは目的地最寄り駅(停)までの乗車時間の目安です。(通勤時間帯、乗換え・待ち時間含む)  
※完成(改装)予定のマンションは、建築(改装)中につき、諸条件が変更になる可能性があります。  
※広告作成時の当社及び協力会社の管理物件情報を掲載しており、空室の募集広告ではありません。最新の募集状況はお問い合わせください。

UniLifeオリジナル  
家具家電付きデザインルーム

手間なしラクラク新生活スタート!!

★部屋数限定★



たとえば『カジュアルプラン』なら...



新品 ひとり暮らし  
スターターセット付き  
(生活用品約50点)



さらに  
部屋数  
限定!

「従来の部屋 VS デザインルーム」  
費用・手間を徹底比較!

|                     | 従来                    | デザインルーム                  |
|---------------------|-----------------------|--------------------------|
| 引越費用                | 約50,000円~ ※1          | 衣類等の<br>宅配のみ!            |
| 「新生活用品」<br>購入費      | 約150,000円~ ※1         | 布団やカーテン等<br>約30,000円~ ※1 |
| 「新生活用品」<br>購入の時間・時間 | 数日から数週間               | 数日                       |
| 退室時                 | 不要になった<br>家具家電の搬出・処分費 | 費用・手間が<br>削減!            |

※家具・家電などのデザイン・色・点数等はお部屋によって異なります。詳しくはお問い合わせください。  
※写真はイメージです。実際のお部屋とは異なります。

※1 2022年当社調べ

tips!

ひとり暮らしの収入・支出はどのくらい?

ご進学後の月額費用は? ..... Aさんの場合

支出

|           |                  |
|-----------|------------------|
| 家賃(管理費含む) | 60,000円          |
| 水道光熱費     | 10,000円          |
| 食費        | 20,000~25,000円   |
| 通信費       | 10,000~15,000円   |
| 遊興費       | 5,000~10,000円    |
| 雑費        | 5,000~10,000円    |
| 合計        | 110,000~130,000円 |

収入

|       |                  |
|-------|------------------|
| 仕送り   | 30,000円          |
| 奨学金   | 50,000円          |
| アルバイト | 40,000~70,000円   |
| 合計    | 120,000~150,000円 |

東京アルバイト事情

最低賃金が守られているか確認しよう!

東京都平均時給  
**1,217円/時給**  
(タウンワーク調べ)

東京都最低賃金  
**1,072円/時給**  
(この金額を下回っていた場合、違法になります。)

※2023年5月16日時点の  
情報です。

tips!

ひとり暮らし、何にこだわる?

