

2020年度

授業評価アンケート(集計表)

開講年度 2020年度 秋学期

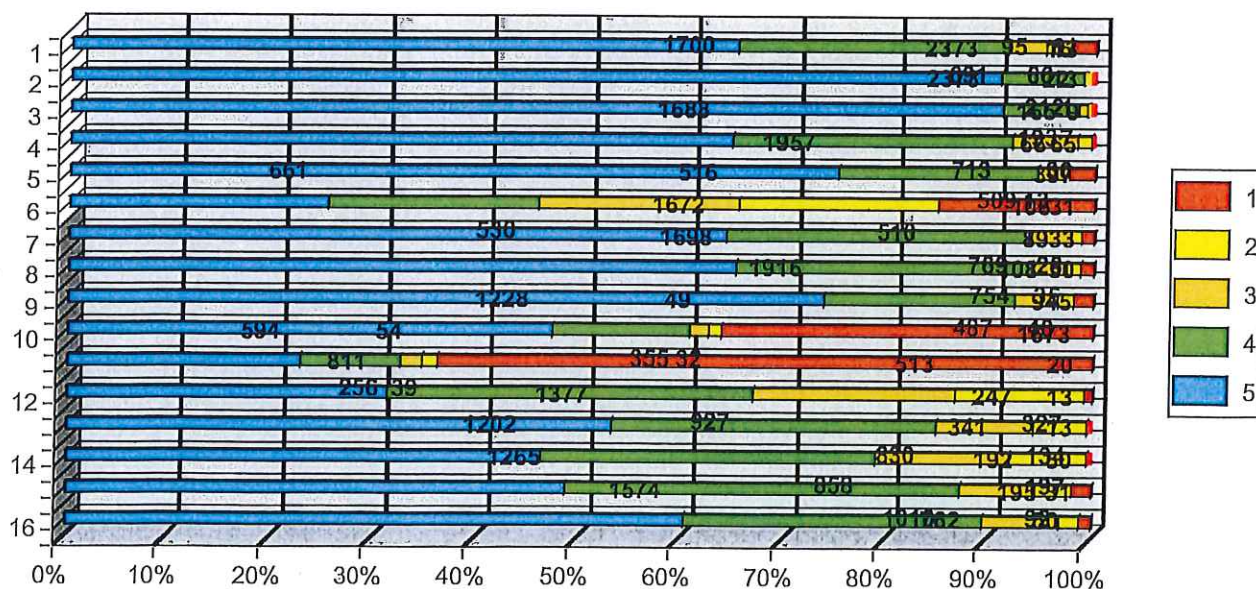
全体結果

アンケート総数 2630 枚

5段階評価	5:そう思う	4:どちらかというと思う	3:どちらかというと思わ	2:そう思わない	1:指示がなかった、また
-------	--------	--------------	--------------	----------	--------------

1. ①この授業を履修するにあたり、シラバスで目的と達成目標を確認しました
2. ②この授業に〇〇%程度出席しました。
3. ③この授業に遅刻をしないで出席しました
4. ④この授業に積極的に取り組みました
5. ⑤この授業で指示された課題をきちんとおこないました
6. ⑥この授業のために毎回〇〇時間の自習(予習・復習・課題)をしました
7. ①シラバスに書かれた授業の目的・到達目標に納得できました
8. ②この授業の内容は、全体を通してシラバスどおりでした
9. ③この授業の担当教員の教室内でも態度は、適切でした
10. ④この授業の担当教員は、授業内・オフィスアワーで質問に応じてくれました
11. ⑤この授業では、中間アンケートでの要望に対応してもらえました
12. ⑥この授業は、わたしにとって難しいものでした
13. ⑦この授業は、わたしにとって興味深いものでした
14. ⑧この授業で、わたしはさらに勉強をしたくなりました
15. ⑨この授業で提示された「身につく力」は、身につきました
16. ⑩この授業について、総合的な満足度は〇〇%です

評価	5	4	3	2	1	平均
集計	1700	691	95	66	61	4.49
集計	2373	212	15	1	13	4.89
集計	2373	193	22	7	13	4.88
集計	1688	713	165	36	9	4.55
集計	1957	509	66	13	65	4.64
集計	661	530	516	510	397	3.21
集計	1672	769	106	28	31	4.54
集計	1698	754	89	35	33	4.55
集計	1916	487	108	40	50	4.61
集計	1228	355	49	32	945	3.34
集計	594	256	54	39	1673	2.26
集計	811	927	513	327	20	3.84
集計	1377	830	247	134	13	4.32
集計	1202	858	341	197	13	4.16
集計	1265	1010	192	92	50	4.28
集計	1574	762	195	50	31	4.45



2020年度

授業評価アンケート(集計表)

開講年度 2020年度 秋学期

全体結果

アンケート総数 2630 枚

5段階評価	5:そう思う	4:どちらかというと思う	3:どちらかというと思う	2:そう思わない	1:指示がなかった、また
-------	--------	--------------	--------------	----------	--------------

